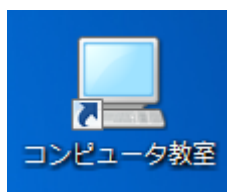
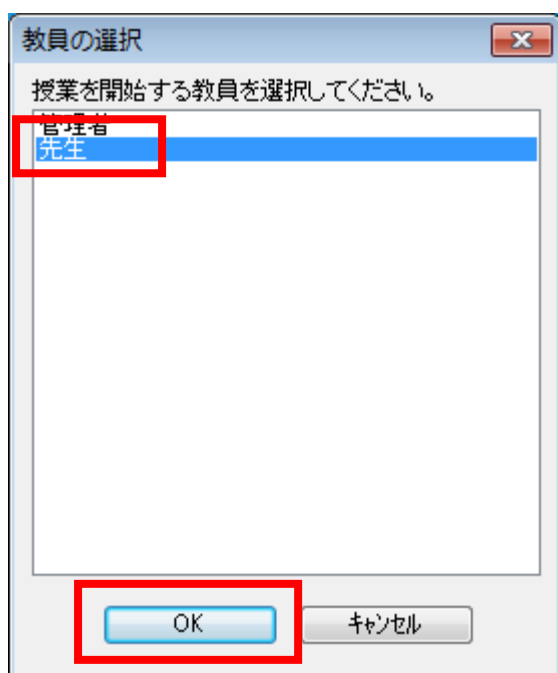


Skymenu 教材配布マニュアル

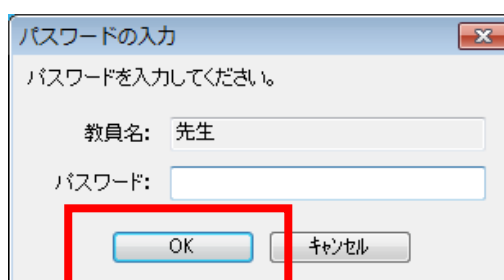
- ① 先生用 PC の「コンピュータ教室」を立ち上げる。



デスクトップ>コンピュータ教室>ダブルクリック

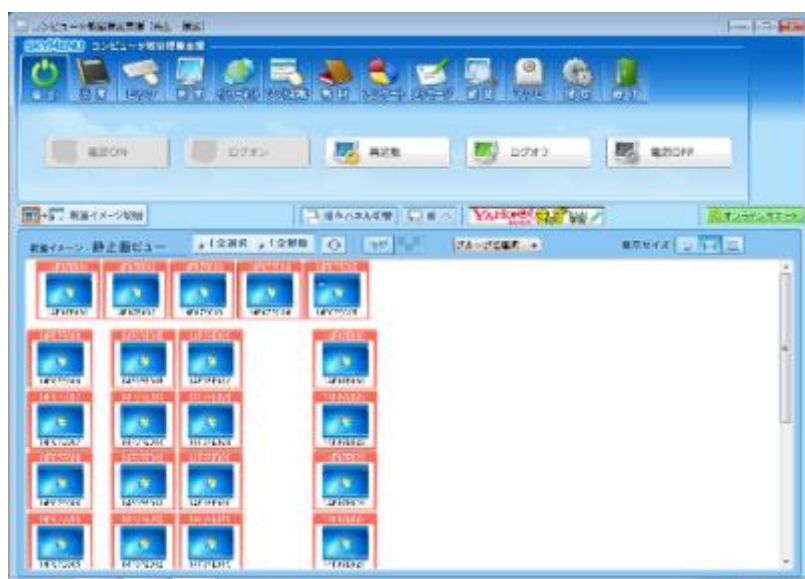
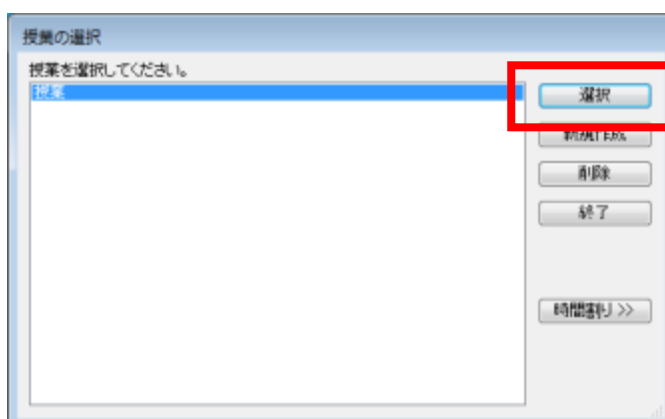


← (1) 「先生」を選び、「OK」をクリック



↑ (2) パスワードは、「空欄」のまま「OK」をクリック

(3) 「授業」を選んだまま
「選択」をクリック →



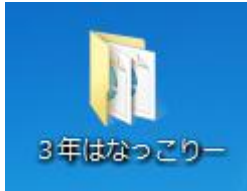
← (4) 起動している児童の PC
のデスクトップ画面が表示さ
れます。

② 先生用 PC のデスクトップ上に配布したいものを用意しておく。

- ファイル（リンク先や画像など）



- フォルダ（リンク集のようなもの）



③ 「コンピュータ教室」の「教材」タブをクリックする。



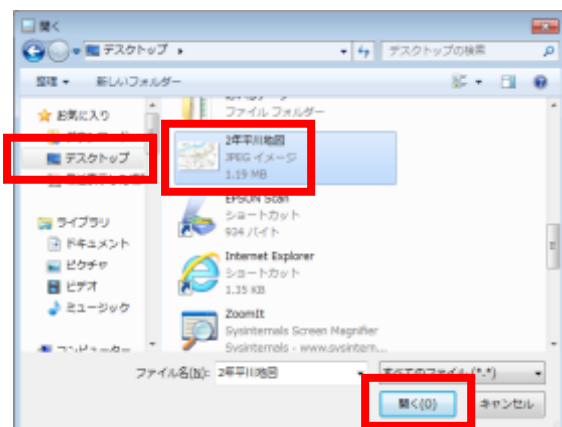
左から順に条件を選んでいく。

- ① オペレーション … 配布
- ② 種別選択 … ファイルなのか、フォルダなのか
- ③ 教材を指定する … 「参照」をクリックし、デスクトップの配布したいものを選ぶ。

- デスクトップに配布 → 児童のデスクトップに配布できる。

デスクトップ上は保護がかかっているため、児童 PC を再起動するとデータは消える。（片付けいらずで、楽です！）

- 配布時に開く → 配布できた先から、児童 PC で自動で開く。



← 「参照」をクリックして、データを選ぶ時の様子

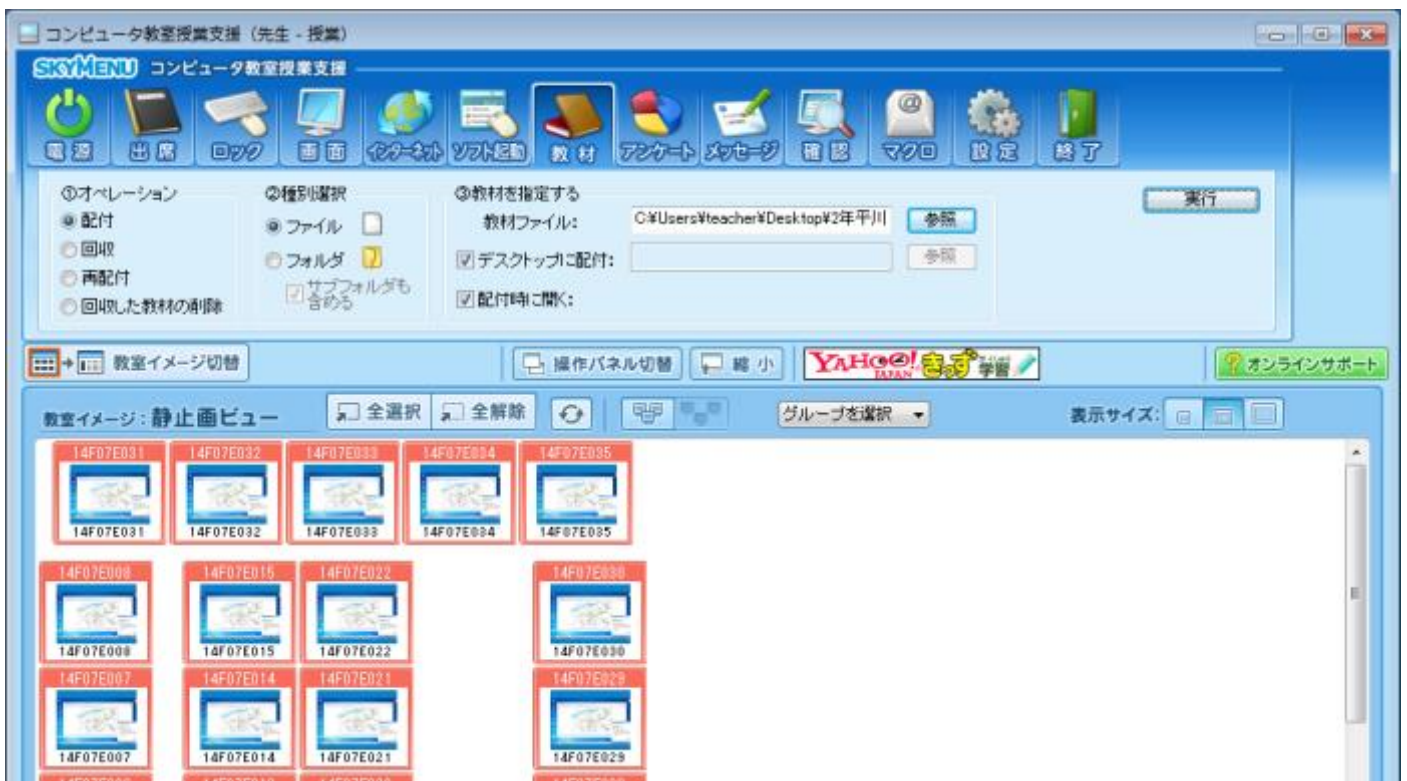
デスクトップ>データ（ファイルまたは、フォルダ）
> 「開く」をクリック



④ 選び終わったら、「実行」をクリックすると、配布が始まる。



すべてに〇がつき、成功となれば「閉じる」を選んで、終了する。



↑ 「配布時に開く」にチェックを入れている状態。

以上です。