

# Skymenu での配布 (パソコン室・タブレット)

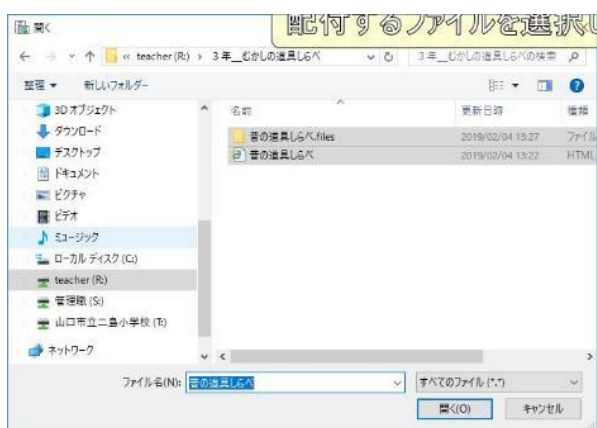
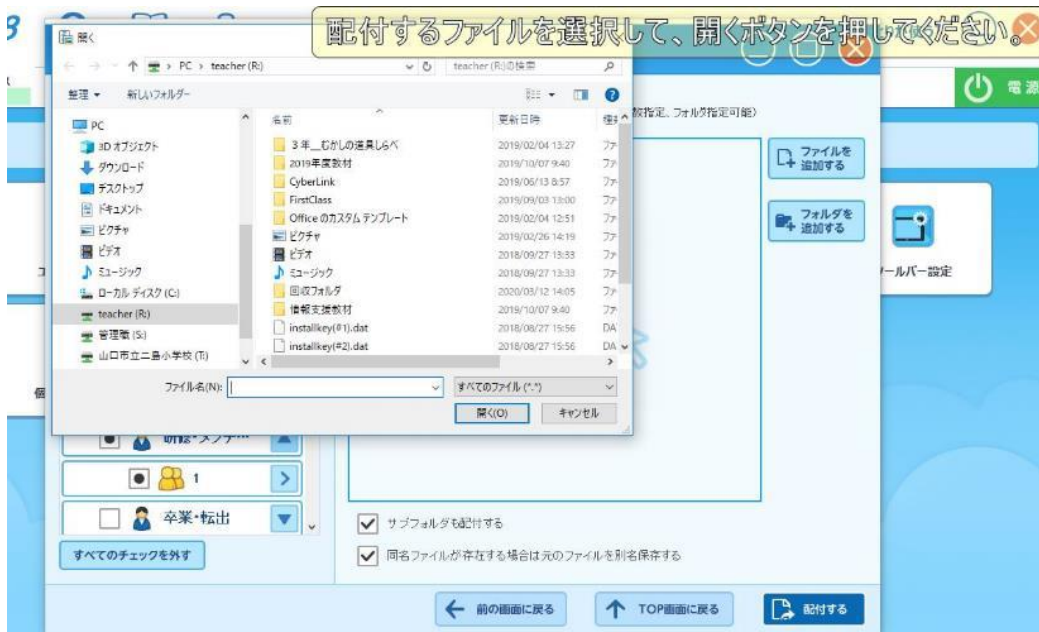
① 「スカイメニューランチャー」を開く。



② 「運用・設定」 > 「作品ビューア」を開く。



- ③ 「配布する」をクリックすると、「配布するファイルを選択して、開くボタンを押してください」とメッセージが出るので、配布したいデータを選んでいく。



- ④ 誰に配布するのかを設定し、「配布する」をクリックする。

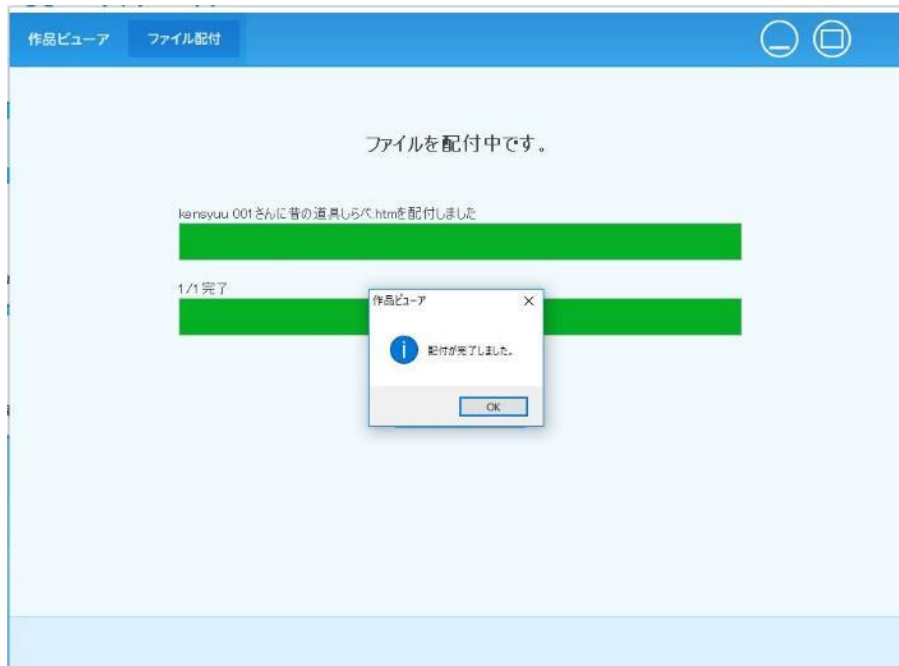


一人だけでも、クラス全員にでも送ることができます。

送られる先は、個々の「R:(じいんのフォルダ)」の中です。

フォルダ表示>じいんのフォルダ  
と進むと、データを見ることができます。

⑤ 「配布が完了しました」まで、待つ。



「OK」を押して、終了。