



阿知須小だより

よさが輝く学校～知・徳・体の調和の取れた教育の推進～
地域とともにある学校～コミュニティ・スクール8年目～

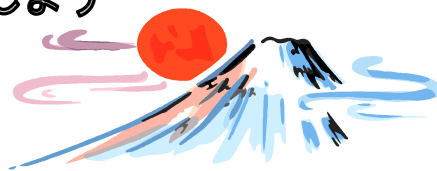


令和2年1月8日 No.12

目標達成に向け、一歩ずつ前進しよう



あけましておめでとうございます。
本年もよろしくお祈りします。



2020年（令和2年）がスタートしました。今年の干支は「子（ねずみ）」です。植物が循環する様子を表している十二支の一番目に「子」がきているように、子午を植物にたとえると、新しい生命が種子の中にきざし始める時期で、新しい物事や運気のサイクルの始まる年だと言われています。これによれば、今年は何か新しいことを始めるのに、絶好のタイミングかもしれません。

2学期の終業式では、「新年を迎えるにあたり、2020年に挑戦したいことや頑張りたいことを決め、その目標に向けてすぐに取組を始めてほしい。」という話をしました。具体的な目標を決め、気持ちが一新しているときに取組を始めると軌道に乗ります。その実行の積み重ねが習慣になると、より目標に近付けると思っています。目標達成に向け、一歩ずつ前進できるよう、初心を忘れず頑張ってもらいたいと思います。

3学期は、一年の中で一番短い学期ですが、「一年をまとめ、次の学年へつなぐ大切な学期」です。子どもたちが自分で考えて行動し、自己肯定感や自己有用感を高めながら学校生活を送ることができるよう、教職員一同頑張ってお祈りしますので、御支援・御協力をよろしくお願いいたします。

歳末助け合い募金に御協力いただき、 ありがとうございました。

12月11日（水）から12月13日（金）の期間で運営委員会を中心に行った募金活動では、全校で、48,915円が集まり、年末、阿知須地区社会福祉協議会とユニセフに募金しました。

また、あじすふれ
あいまつりバザーの
売上金6,620円
についても、阿知須
地区社会福祉協議会
に募金しました。



御協力、ありがとうございました。

学校評価アンケートの御礼

11月に実施した学校評価アンケートに御協力いただき、ありがとうございました。

評価結果は、後日、学校だよりなどでお知らせする予定にしています。

児童対象アンケート結果の一部を紹介します。（肯定的な回答をした児童の割合）

勉強は分かりやすい	93.2%
学校は楽しい	90.4%
友達と仲よくしている	95.9%
自分にはよいところがある	77.4%

めざせ！100%

阿知須地区学校給食週間が始まります。

全国学校給食週間は1月24日から1月30日の期間ですが、阿知須地区では、1月20日（月）から1月24日（金）の期間が学校給食週間となります。給食週間中には、「おおひら（岩国市の郷土料理）」などの郷土料理や県内産の食材を用いた献立が計画されています。また、手紙などにより、給食センターの方への感謝の気持ちを伝えることも予定しています。

御家庭でも、この機会に、食の重要性や望ましい食生活について話題にしてみませんか。

