



昨年は、新型インフルエンザの影響で、やむを得ず学年閉鎖や諸行事の中止をいたしました。今年は現在のところそのような兆しは見られませんが、インフルエンザの流行はこれからが本格的になります。また、スギ花粉の飛散量は昨年の10倍とかで、いままで花粉症でなかった人も発症する可能性が高いそうです。いずれにしても早めの予防的な対策が必要なようです。特に3年生は大事な時期でもあり、万全な体調で自分の進路決定に臨んでもらいたいものです。

## 【 学校評価より 】

9月下旬に、本校教育の重点目標に対する評価アンケートを実施いたしました。ご協力ありがとうございました。その結果を以下に掲載いたします。

なお、下記の表では以下に示すような区分になっています。

1：生徒、2：保護者、3：教職員

系列1：当てはまる

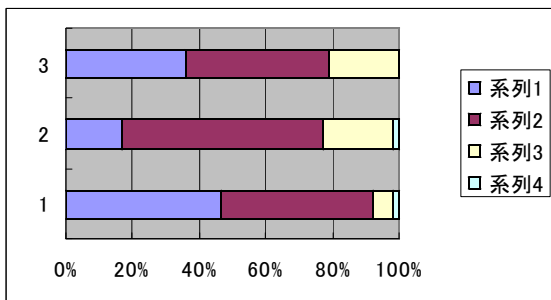
系列2：概ね当てはまる

系列3：あまり当てはまらない

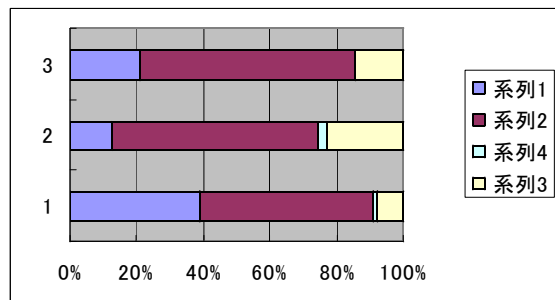
系列4：当てはまらない

### 1、「確かな学力の育成」に関する項目

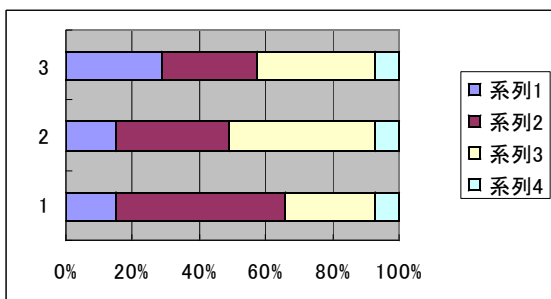
#### 1) 個に応じた指導について



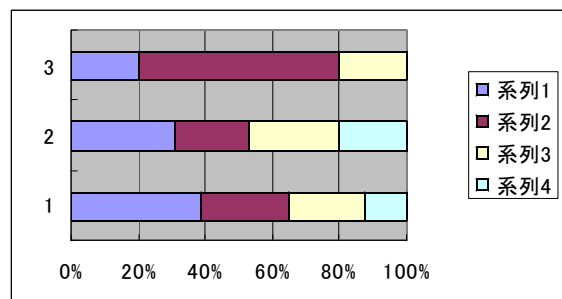
#### 2) 授業の工夫について



#### 3) 家庭学習の定着について



#### 4) 読書の習慣化について

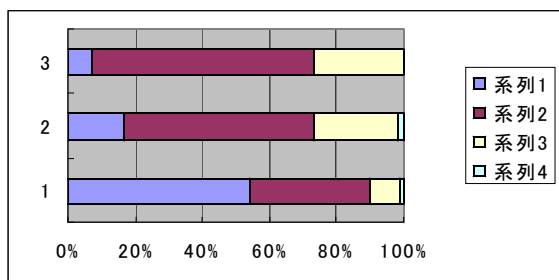


結果より、個に応じた指導や授業の工夫の項目については、肯定的な意見が8割くらいあり、特に生徒は9割に達しています。しかしながら、家庭学習の定着に関する項目は低く、特に保護者は子どもの家庭学習について5割以上が不十分であると答えています。読書の習慣化については、学校では、朝読書タイムが設定してあることから、8割の生徒は月に1冊以上の本を読んでいると答えていますが、保護

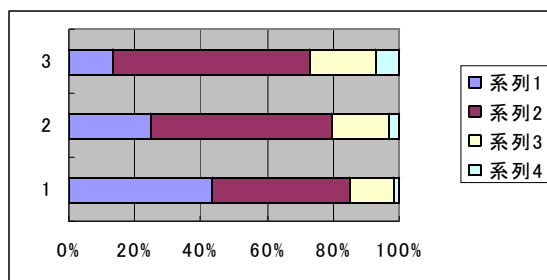
者は家庭での読書量が少ないと答えており、最も数値の差が大きい項目となりました。以上のことから、今後は、家庭学習を効果的に進める方策を学校・家庭で進める必要があると考えます。重要なのは、生徒の家庭学習に対する意識を上げていくことです。学校では、継続的に機をとらえて家庭学習の意味や予習・復習の重要性を指導して、家庭学習を価値あるものとしてとらえさせたいと考えています。御家庭でも折に触れて同様のご指導をお願いします。

## 2、「豊かな心の育成」に関する項目

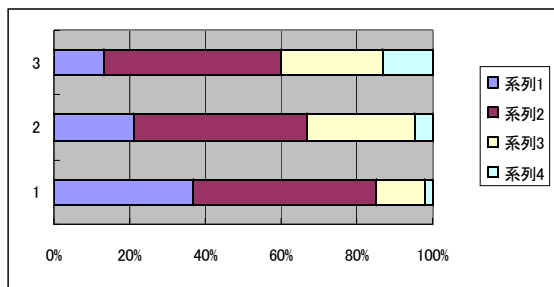
### 1) 心に響く道徳授業について



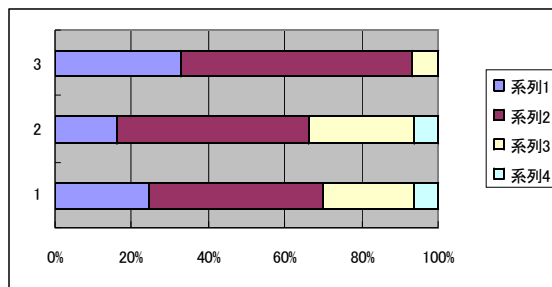
### 2) 人権教育の充実について



### 3) さわやかな挨拶について



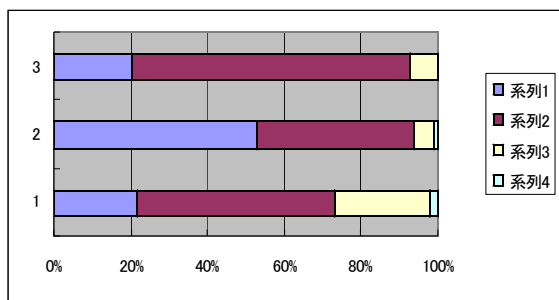
### 4) 生徒理解について



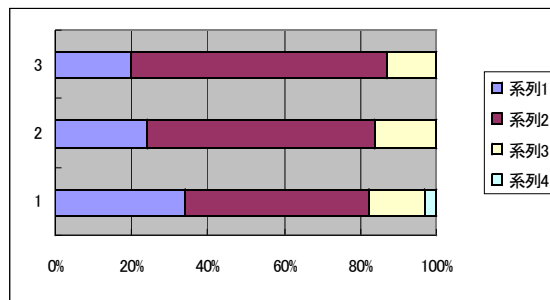
心に響く道徳の授業や人権教育の充実の項目について、特に生徒から高い評価を得ています。今後も道徳の授業を大切に、人権教育を推進していきたいと考えます。さわやかな挨拶については、生徒と教職員・保護者の意識の違いが見られます。生徒会活動を中心に活性化をしていきたいと思えます。生徒理解については、生徒・保護者と教職員の意識の違いが大きく見られました。生徒理解への思いだけでなく具体的な取組をしていく必要があることが分かりました。

## 3、「地域に開かれた学校づくりの推進」に関する項目

### 1) 情報発信について

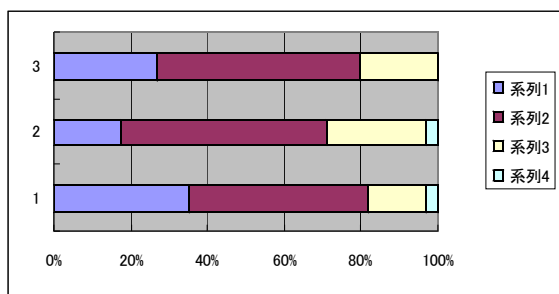


### 2) 授業公開について



3) P T A活動・連携について

情報発信については、生徒がその実態を理解していないのか、保護者・教職員より低い評価となりました。授業公開についてはいずれも高い評価が得られました。P T A活動や保護者と教職員との連携については、意識の温度差があるようにかがわれ、より多くの参加が得られるような活動の改善工夫をしていく必要を感じました。



12月行事予定				
日	曜	学 校 行 事	給食	SB
1	水		○	○
2	木		○	○
3	金		○	○
4	土			○
5	日			
6	月	3年三者懇談 集金日	○	○
7	火	3年三者懇談	○	○
8	水		○	○
9	木	学校安全連絡協議会	○	○
10	金	学校評議員・外部評価委員会 生徒会役員選挙立会演説会・投票	○	○
11	土			○
12	日			
13	月	全校集会	○	○
14	火		○	○
15	水		○	○
16	木		○	○
17	金		○	○
18	土			○
19	日			
20	月		○	○
21	火	保護者懇談会	○	○
22	水	保護者懇談会	○	○
23	木	天皇誕生日		○
24	金	終業式 生徒会役員引き継ぎ式		○
25	土			○
26	日			
27	月			○
28	火	校務納め		○
29	水			
30	木			
31	金			