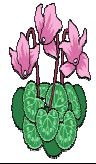


そよげ風

山口市立小郡小学校学校だより

第7号 平成27年10月30日



一通の手紙から

ある地域の方から一通の手紙が届きました。それは、先日、ふれあいセンターで開催された小郡地区の老人クラブの大会で、本校の一年生がダンスや朗読の発表をするのを客席から見てくださった方からのお礼の手紙でした。そこには、一年生の元気でかわいい姿、一生懸命ダンスに取り組む姿を見せてもらい、とても嬉しかったこと、発表の最後に子どもたちからの思いやりのある挨拶を聞いて、感激で涙が出たこと、一年生から元気をもらい、また来年も参加しようと思ったことなどが、一年生にもわかりやすくとても丁寧に綴られていました。

私は、この感謝の手紙を届けてくださった方の温かい思いに、とても胸が熱くなりました。その一言一言に、子どもたちはどれだけ励まされることなのでしょう。そして、きっと一生懸命取り組むことがどれだけ素晴らしいことなのかをこの手紙を通して、一年生なりにしっかりと受け止めてくれることなのでしょう。一通の手紙が、教科書では学ぶことのできない、心をゆさぶる価値あるものを運んできてくれた、そんな気がしました。

本校では、コミュニティ・スクールとしての役目を果たすために、常々「地域貢献」という言葉をキーワードの一つとして考えています。それは、子どもたちにできることや学校にできることを通して、少しでも地域のために役立ち、日ごろの恩返しをしたいという思いからです。

ただ、地域に貢献するということは、決して一方通行ではなく、実はそのことを通して、やはりここでも子どもたち自身が地域から学び成長していくということなのだという気がします。

地域の方に学校に来ていただき、子どもたちの支援をしていただいたり助けをいただいたりするだけでなく、時には地域行事やボランティア活動にこちらから積極的に参加をしていきたいと思えます。そして、少しでも地域に貢献できる活動を通して、だからこそ学べること、だからこそ感じられることを子どもたちにしっかりと吸収してほしいと考えています。

地域と共に歩む学校の実現に、さらに前進していきたいと思えます。



小郡フェスタが開催されました

10月17日に小郡フェスタが開催されました。
当日は、校庭に子どもたちの笑顔の花が咲きました。

ご協力いただきました皆様
ありがとうございました



オープニングは吹奏楽部の演奏から



毎年恒例のおやじの会 ×クイズ



おかしつりに挑戦中



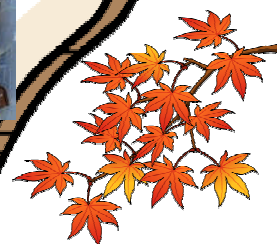
素敵な環境での読み聞かせ



ホットドックやパンの販売



肉うどんコーナー





コミュニティ・スクールニュース

この2学期に、小郡小学校におけるコミュニティ・スクールについてのアンケートを実施しました。

このアンケートは、山口県教育委員会からの依頼で、保護者100名、地域の方100名を対象としていたことから、保護者については、6年生と1年生の保護者の方々にご協力いただきました。

地域の方については、地域の見守り隊、学校運営協議会委員、近隣幼稚園・保育園、小郡地域交流センターの方々には回答いただきました。

結果は、下記の通りです。

< 保護者 >

問	質問内容	知っている			知らない	
1	あなたは、コミュニティ・スクールをご存知ですか	65			34	
		そう思う	やや思う	あまり思わない	思わない	わからない
2	学校では、地域人材を活用した授業を行っている	15	47	15	0	20
3	学校では、学校の活動や取組を学校だよりやホームページで地域住民に知らせている	63	31	2	0	2
4	学校では、地域の意見やニーズを反映する仕組みをもっている	20	45	9	0	25
5	学校の教職員は親しみやすい	29	54	9	4	2
6	学校には、地域住民と一緒に活動する機会がある	15	63	11	2	6
7	学校は、地域行事に協力している	25	45	18	0	11
8	学校は、特に力を入れることを決めて、子どもの教育を行っている	25	47	11	4	11
9	地域住民が、学校の環境整備にかかわっている	29	45	15	0	9
10	地域住民は、登下校の児童を見守る活動に積極的にかかわっている	70	27	2	0	0
11	地域住民が、学校行事に積極的に参加している	25	47	18	0	9
12	地域が学校にかかわると、学校の教育が充実する	47	38	6	4	2
13	地域住民が、様々な形で学校にかかわることにより、地域の活性化が図られる	50	36	6	4	0
14	学校を良くすることは、地域を良くすることにつながる	70	22	2	2	2

< 地域住民 >

問	質問内容	知っている			知らない	
1	あなたは、コミュニティ・スクールをご存知ですか	53			45	
		そう思う	やや思う	あまり思わない	思わない	わからない
2	学校では、地域人材を活用した授業を行っている	3	37	1	0	56
3	学校では、学校の活動や取組を学校だよりやホームページで地域住民に知らせている	31	34	3	0	29
4	学校では、地域の意見やニーズを反映する仕組みをもっている	17	21	4	0	54
5	学校の教職員は親しみやすい	14	40	1	0	42
6	学校には、地域住民と一緒に活動する機会がある	10	32	3	1	50
7	学校は、地域行事に協力している	14	32	3	1	45
8	学校は、特に力を入れることを決めて、子どもの教育を行っている	12	37	3	0	42
9	地域住民が、学校の環境整備にかかわっている	6	33	6	1	49
10	地域住民は、登下校の児童を見守る活動に積極的にかかわっている	65	20	1	0	10
11	地域住民が、学校行事に積極的に参加している	12	32	11	1	38
12	地域が学校にかかわると、学校の教育が充実する	57	29	1	0	9
13	地域住民が、様々な形で学校にかかわることにより、地域の活性化が図られる	64	29	0	0	5
14	学校を良くすることは、地域を良くすることにつながる	67	25	4	0	1

学校では、今後、今回の結果を受けて、さらに「地域とともにある学校」をめざして学校運営を進めていきたいと思えます。



1年生出演：小郡ふれあい芸能大会より

充実したホームページ

本校では、学校の情報を広く保護者や地域の方に紹介する手段の一つとして、ホームページの充実に取り組んでいます。

今、学校でどのような取組がなされているのか。児童の活動写真とともにリアルタイムで紹介しております。

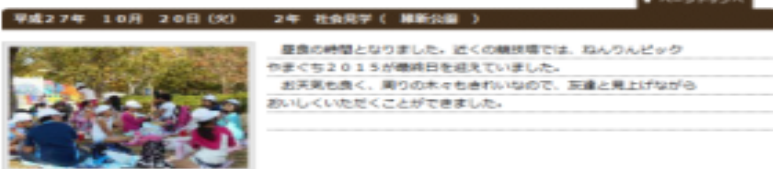
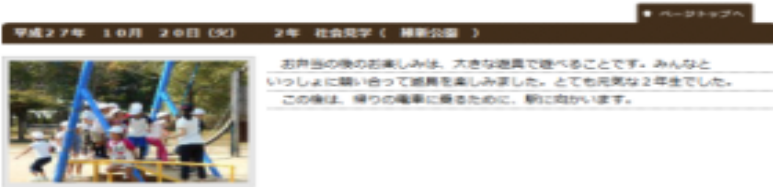
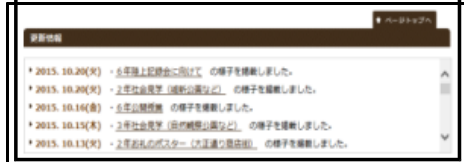
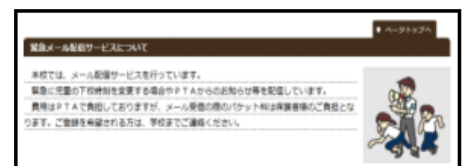
ぜひ、パソコンやスマートフォンを利用して、学校の情報をいち早くキャッチしていただきたいと思います。

< 検索方法 >

インターネットに接続し、検索欄に「小郡小学校」と入力

「山口市立小郡小学校とびらページ」を選択

「平成27年度ホームページは、こちらです」を選択
上から7段目の項目である「更新情報」を選択



11月の行事予定

- | | |
|---------------------------|------------------|
| 2日(月) クラブ活動
ブックトーク(3年) | 19日(木) にこにこタイム |
| 4日(水) 全校地区別下校 | 24日(火) 読み聞かせ(3年) |
| 5日(木) 集金日 避難訓練 | 25日(水) 見守り隊感謝の会 |
| 6日(金) 小郡中見学会(6年) | 26日(木) 全校集会 |
| 9日(月) 委員会活動
ベルマーク収集日 | 30日(月) 委員会活動 |
| 12日(木) 校内音楽会 | |
| 16日(月) クラブ活動 | |
| 17日(火) 山口市小学校音楽会 | |

