

もうすぐ**春**ですが・・・

暦の上では春が訪れようとしていますが、まだまだ厳しい寒さが続いています。

風邪やインフルエンザがはやっています。うがい、手洗いの励行、規則正しい生活、栄養のバランスなど、ご家庭でも健康管理へのご配慮をお願い致します。

最高学年にむけての心づもり

5年生は、いよいよ6年生からのバトンタッチの時期を迎えています。リーダー引き継ぎ式では、6年生からなかよし班を引き継ぎ、平川小のリーダーとしての活動を始めます。

また、3月に予定されている「6年生を送る会」でも、5年生が中心となって活動します。さまざまな活動を通して、最高学年にむけての自覚、責任感、やる気を育てていきたいと思っています。

さらに、総合的な学習の時間では、「最上級生を目指して」というテーマで学習に取り組みます。最上級生として平川小学校をよりよい学校にしていくためにどんな取組をしたらよいかを考えて実践していく学習です。

これについては、3月の参観日で発表する予定です。どうぞ楽しみに！！

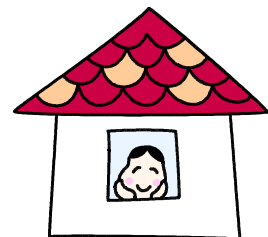
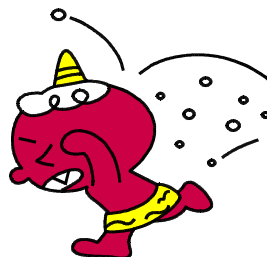
2月の行事予定



2日	火	委員会活動	16日	火	クラブ
3日	水	新1年生仮入学 下校時刻 15:45	18日	木	学校保健安全委員会
5日	金	リーダー引き継ぎ式	23日	火	クラブ
6日	土	友愛セール	24日	水	一斉下校
11日	木	建国記念の日	25日	木	つくしの日
15日	月	ベルマークの日 集金口座振替①	29日	月	学校集金口座振替②

3月の主な行事予定

- 3日(木) 参観日・学級懇談会
- 8日(火) 6年生を送る会
- 18日(金) 卒業式
- 25日(金) 修了式
- 31日(木) お別れ式



2月の学習予定

国語	理由を明確にして、すいせんしたり、それを聞いたりしよう 複合語 季節の言葉 物語を読んで、自分の考えをまとめよう	社会	情報化した社会とわたしたちの生活 私たちの生活と環境
算数	割合、円と正多角形、角柱と円柱	理科	物のとけ方 電流がうみ出す力
音楽	音楽の楽しさを味わおう	図画工作	紙ねんどを使って
家庭	寒い季節を快適に	体育	サッカー、なわとび、とび箱
道徳	牛乳配り マーチング少年の夢～キング牧師	外国語活動	ランチメニューを作ろう
総合的な学習	最上級生をめざして～平小夢プラン		



お知らせ&お願い

★なわとび大会を予定しています。前跳びや二重跳びなどの個人戦、8の字跳びのクラス対抗戦で競います。個人戦では練習が肝心です。目標を持ってしっかりと練習するよう、呼びかけています。

★五年生は2/3(水)の新1年生仮入学でお手伝いをします。そのため下校時刻が15:45となります。



通級指導教室、特別支援教室って？

「宿題に時間がかかる」「集中することが苦手」「思いをうまく伝えられない」「友だちと一緒に活動することが苦手」「発音が気になる」など、子どもたちが困っていることは様々です。

本校には、そうした子どもたちのために、「通級指導教室」と「特別支援学級」があります。

通級指導教室「すずらん学級」では、通常学級に在籍しながら、子どもの状況に合わせて時間を決め、個別学習を受けることができます。

特別支援学級では、毎日の生活から学習まで、一人ひとりのペースに合わせた指導を行っています。また、教科や内容によっては、通常学級で授業を受けることもあります。

特別支援教育は、子ども一人ひとりに合った教育を受けることができるようにしていくものです。お子さんのことで気になることがありましたら、どうぞご遠慮なく学校へご相談ください。